

LA VOUGUA DE CRAU

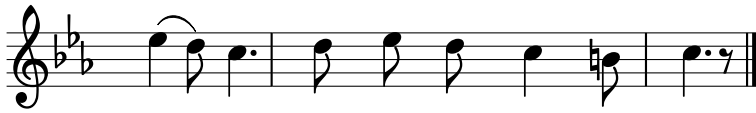
LA VOGUE DE CRAU



E - ye t'a la vou-gua de Crau, Qué ne faut pau al - lau mia -
C'est à la vo-gue de Cras, Qu'il ne faut pas al - ler miau -



nau, Y cho na trou - pa, ca-shia chou leu zé - grau Qu'on bu la
ler; Ils sont une trou - pe, ca-chés sous les es - caliers, Qui ont bu la



gout - ta, Pe pou - va miau grip - pau.
gout - te, Pour pou-voir mieux grif - fer.